

Le circuit des Champions

PR®

15

MOYEN

3H45 • 15KM

Devant les tribunes de l'ancien circuit automobile résonnent encore les applaudissements des spectateurs et les vrombissements des moteurs : le 1^{er} juillet 1956, Fangio porte pour la première fois le record du tour à plus de 200 km/h.

1 Partir rue du Lac. Au bout, tourner à gauche rue des Écoles. Après 30 m, prendre à droite le passage piétonnier entre le collège et l'école primaire. Traverser la rue du Moutier et poursuivre en face par le chemin rural. Tourner à gauche devant le bac de rétention. Passer entre les deux bassins, traverser la rocade sud et poursuivre à gauche par le chemin qui longe la route jusqu'au rond-point décoré du blason de Gueux. Traverser la D 227, puis longer la D 27 pour atteindre les tribunes de l'ancien circuit automobile.

2 Après le pavillon André-Lambert, tourner à gauche dans le chemin de terre. Au bout du champ, prendre à gauche et rejoindre la D 26. La longer à droite sur 100 m, traverser et prendre à gauche avenue de la Belle-Image. Continuer tout droit pour rejoindre les champs et atteindre la petite route de Muizon. La longer à droite sur 100 m et prendre le premier chemin à gauche. Descendre vers le petit bois. Le chemin serpente puis vire à droite. En sortant du bois, prendre à gauche le chemin herbeux. Au bout du champ, le chemin tourne à droite ; continuer tout droit pour rejoindre un chemin empierré. Prendre à gauche. Poursuivre tout droit en direction de Rosnay.

3 En arrivant à Rosnay, monter vers l'église Notre-Dame par la rue du Montceau (*sur la place : maison de l'auteur-compositeur Théodore Dubois et, contre le mur d'une maison, admirer le calvaire du Cadran*). Gravier la rue de la Montagne, traverser la rue du Moulin-à-Vent et emprunter le chemin juste en face (*panorama sur le pays*).

4 À la croisée des chemins, prendre à gauche puis, au carrefour suivant, à nouveau à gauche et descendre entre vignes et forêt. Après 700 m, tourner à droite. Retrouver et emprunter la route qui monte vers Janvry.

5 Rejoindre l'église par la rue de Germigny, passer devant l'ancien lavoir, descendre à gauche rue de Reims. Tourner à droite rue des Plantelles. Avancer sur le chemin goudronné qui monte vers les vignes, en tournant à gauche. Parcourir 200 m et entrer dans le bois par un petit sentier.

6 Peu après, sur la gauche, apparaît le terrain de golf. Le sentier aboutit sur la D 227. La longer à gauche sur 500 m. Prendre le chemin à droite qui longe la seconde partie du golf. Rejoindre la rue des Dames-de-France et la descendre jusqu'à la place des Fêtes.

S SITUATION

Gueux, à 8 km à l'ouest de Reims, par l'A 4 puis la N 31 et la D 27

P PARKING

rue du Lac, à gauche avant le lac

/ DÉNIVELÉE

altitude mini et maxi, dénivelée cumulée dans la montée



B BALISAGE

jaune

! DIFFICULTÉS !

- zone de chasse : se renseigner auprès des mairies concernées
- passages boueux à travers champs par temps de pluie

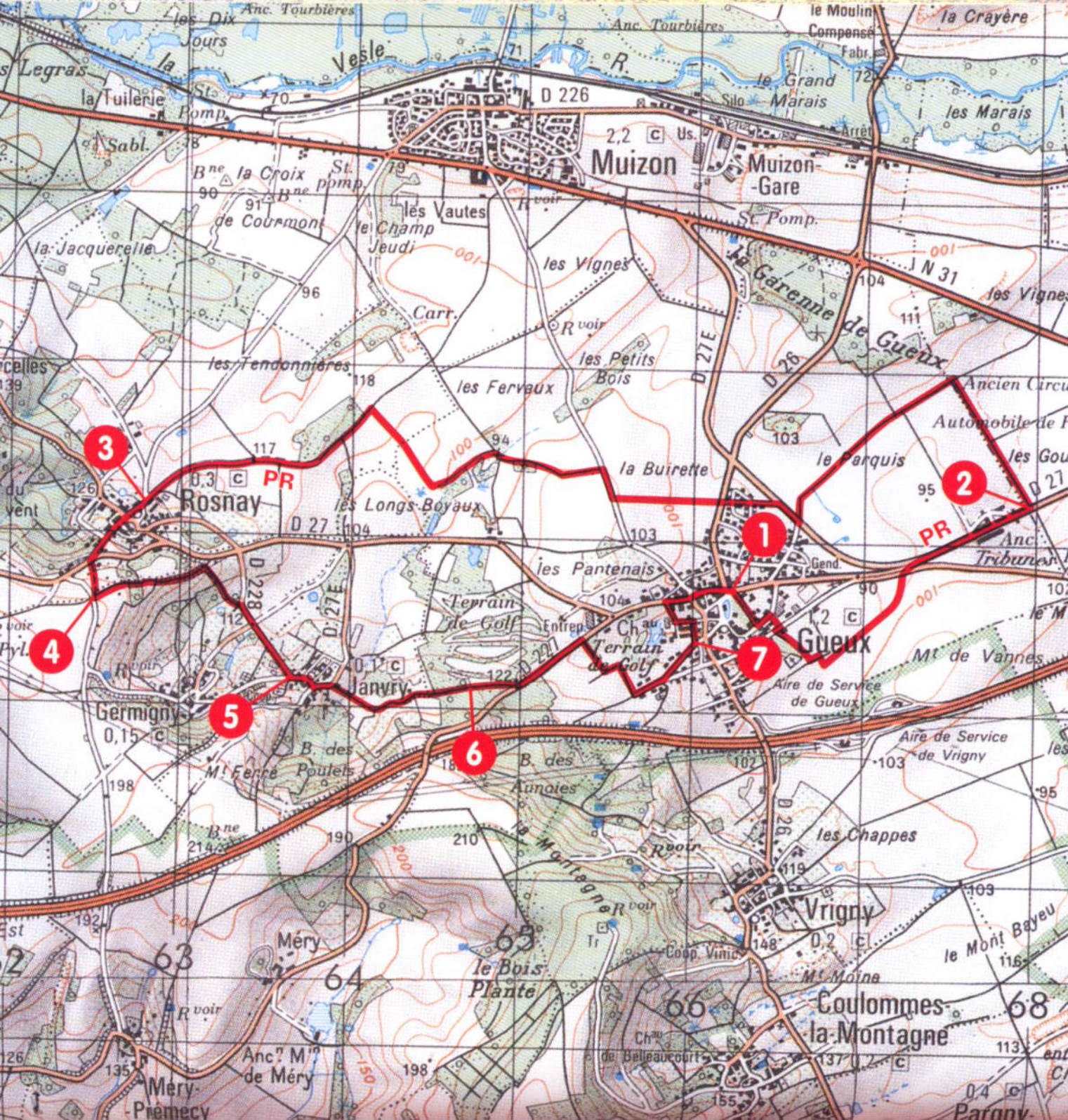
À DÉCOUVRIR...

> En chemin :

- ancien circuit automobile de Gueux
- église de Rosnay
- maison de Théodore Dubois
- golf de Gueux

> Dans la région :

- abbaye Notre-Dame d'Igny
- musée agricole-viticole de la ferme de Flancourt à Faverolles
- le Tardenois et ses églises romanes
- pont-mémorial américain de Fismes
- cimetière militaire italien de Bligny
- halle de Lagery
- Reims : liste des vainqueurs des grands prix sous le porche, 3 bd de la Paix



3

2

1

4

7

5

6

2

68

63

63

66

Coulomm
la Montagne

Mer
Priemecy

Anc^e M^e
de Méry

Ch^u
de Balleucourt

0.4 C
Parony

7 Tourner deux fois à gauche pour arriver rue du Château (*entrée du golf*). Poursuivre le long des douves jusqu'à la rue des Sablons. Prendre à droite et rejoindre le lac.

HISTOIRE

REIMS-GUEUX, LE PLUS GRAND CIRCUIT DU MONDE

Samedi 3 juillet 1954. Il est 23 h 58. Quarante-sept pilotes viennent de prendre place au bord de la piste éclairée par vingt puissants projecteurs. De l'autre côté de la route, rangés en épi, quarante-sept bolides sont prêts à bondir. Les stands et la tribune de presse sont illuminés. Dans exactement deux minutes sera donné le départ « type Le Mans » de la 2^e édition des 12 Heures internationales de Reims. Un spectacle absolument féerique s'offre aux spectateurs venus en nombre. Ils sont en effet 100 000 cette année-là à avoir rejoint le célèbre triangle Gueux-Muizon-Thillois. Si, depuis 1926, « le plus grand circuit du monde », selon les termes du pilote Maurice Trintignant, accueille des courses automobiles, les années cinquante sont leur âge d'or. Avec deux épreuves reines : le Grand Prix de l'ACF et les

12 Heures de Reims, une épreuve d'endurance dominée ce 4 juillet par les belles Jaguar D. Quelques heures plus tard, au départ du Grand Prix, Mercedes aligne ses nouveaux monstres : les fameuses W 196, des monoplaces carrossées qui vont bientôt imposer leur loi sur tous les circuits du monde. À Reims, en 1954, elles réalisent le doublé. Le vainqueur est un certain Juan Manuel Fangio... Fermé en 1972, le circuit de Reims-Gueux attire toujours les nostalgiques. Aujourd'hui encore, à l'ombre des tribunes, ou le long des stands de ravitaillement restaurés par une association de sauvegarde du circuit, il suffit de fermer les yeux pour faire revivre cette folle ambiance, fêtée au champagne comme il se doit et qui permet d'écrire quelques-unes des plus belles pages de l'histoire du sport automobile.

LE CIRCUIT DE GUEUX / PHOTO A.C.

